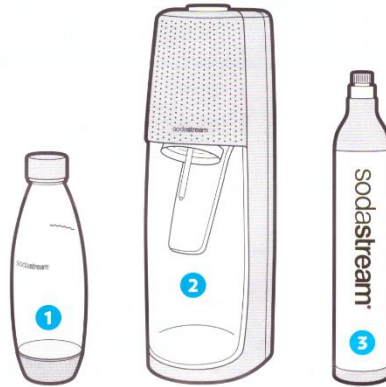
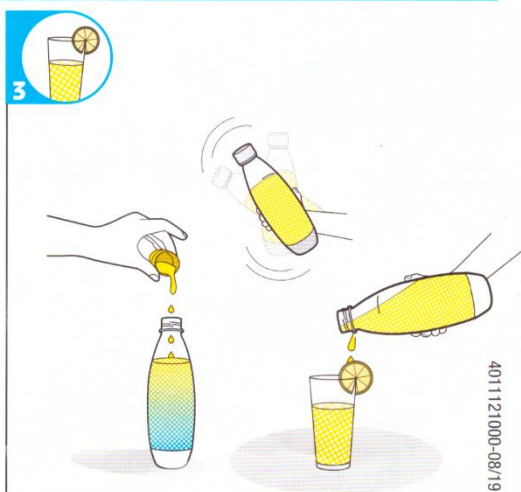
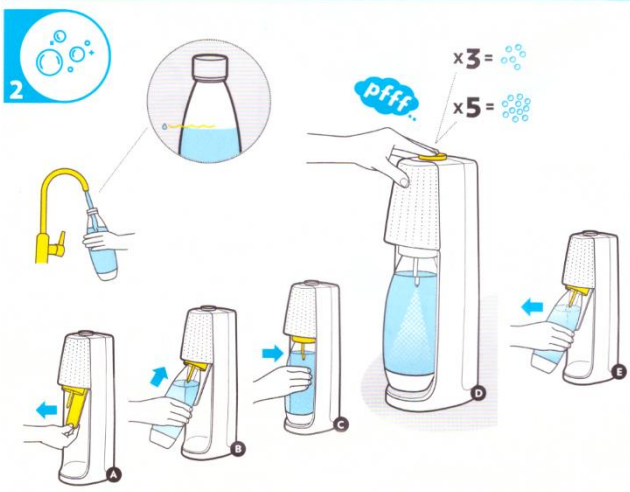
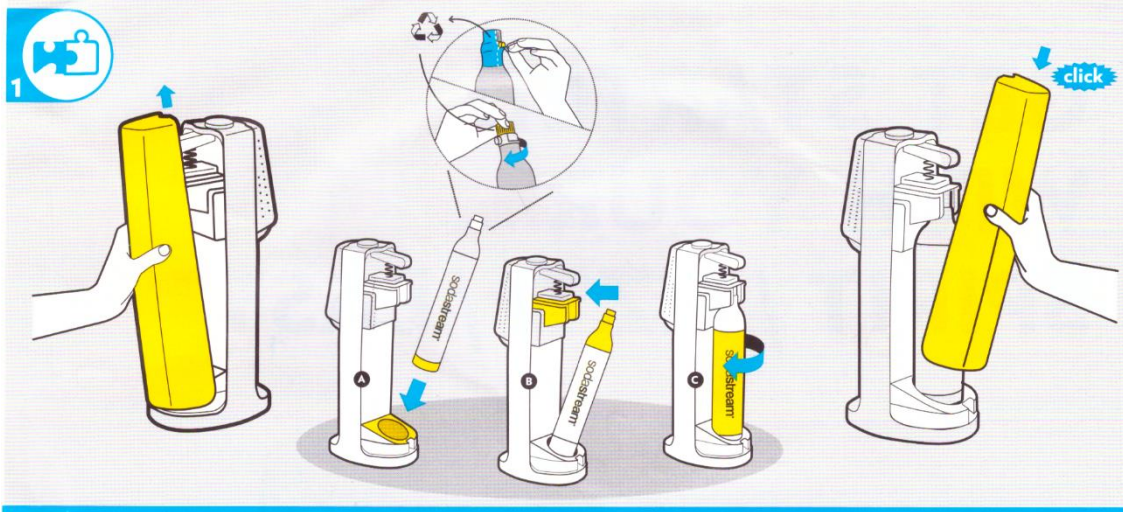


# GET STARTED WITH YOUR SPIRIT / FIZZI / EASY™



sodastream  
[www.sodastream.com](http://www.sodastream.com)





401121000-08/19

# BELANGRIJKE VEILIGHEIDSLINSTRUCTIES

## LAAR DEZE INSTRUCTIES EN OVERHANDIG ZE AAN IEDERE VOLGENDE GEBRUIKER

belangrijk dat u deze veiligheidsinstructies leest en begrijpt voordat u uw bruiswaterapparaat gebruikt om persoonlijk en schade aan uw bruiswaterapparaat te voorkomen. De volledige instructies kunt u vinden door [www.sodastream.com](http://www.sodastream.com) dplegen, waarbij u uw land selecteert.

### MENE WAARSCHUWINGEN

**WAARSCHUWING:** Verkeerd gebruik van uw bruiswaterapparaat kan leiden tot ernstig lichamelijk letsel.  
**WAARSCHUWING:** Gebruik uw bruiswaterapparaat NIET als deze niet in een rechtopstaande positie staat.  
**WAARSCHUWING:** Gebruik uw bruiswaterapparaat NIET voor iets anders dan om bruiswater mee te maken. Het ik van dit bruiswater apparaat voor toepassingen waarvoor deze niet bedoeld is, kan leiden tot ernstig lichamelijk letsel.  
**WAARSCHUWING:** Gebruik uw bruiswaterapparaat op een vlakke, stabiele ondergrond, weg van warmtebronnen. its uw bruiswaterapparaat NIET op een heet oppervlak (bv. oven/fornuis/kookplaat) en gebruik het nooit in de eid van vuur.

flles voor koolzuurtoevoeging moet juist geplaatst zijn voordat u uw bruiswaterapparaat gebruikt wordt. reeg uw bruiswaterapparaat NIET tijdens het proces van het toevoegen van koolzuur.  
der de fles voor koolzuurtoevoeging NIET tijdens het proces van het toevoegen van koolzuur.  
het risico van persoonlijk letsel of materiële schade te beperken, moet ieder onderhoud of reparatie door een door stream erkende onderhoudstechnicus worden uitgevoerd.  
goed toezicht door een volwassene persoon is een vereiste wanneer uw bruiswaterapparaat wordt gebruikt door ren en het wordt niet aanbevolen voor gebruik door kinderen jonger dan 12 jaar.  
el de fles voor koolzuurtoevoeging uit met koud of lauw water voorafgaand aan het eerste gebruik.

**WAARSCHUWING:** VOEG ALLEEN EEN SMAAK TOE NA EERST TOEVOEGEN VAN KOOLZUUR.

**WAARSCHUWING:** Voeg GEEN koolzuur toe aan een lege fles.

### TIC FLES

**WAARSCHUWING:** Tenzij de SodaStream fles voor koolzuurtoevoeging wordt geïdentificeerd met een zichtbare iding van "vaatwasserbestendig", MOET U DEZE NOOIT IN DE VAATWASSER WASSEN OF OP EEN ANDERE WIJZE TSTELLEN AAN EEN HITTE VAN BOVEN 50 ° C (120 ° F) OF AAN EEN EXTREME KOU VAN BEMEDEN 1 ° C (34 ° F), de fles NIET uit met heet water. NOOIT de fles naast een warmtebron plaatsen zoals uw oven/fornuis/kookplaat, de fles NIET achter in uw auto. Plaats de fles NIET in de vriezer. Hierdoor zal de integriteit van het materiaal van de or koolzuurtoevoeging gecompromiteerd worden en dat kan het leiden tot ernstig persoonlijk letsel.

**WAARSCHUWING:** Gebruik de fles voor koolzuurtoevoeging NIET als haar vorm veranderd is, want dit geeft aan dat s beschadigd is. Gebruik de fles voor koolzuurtoevoeging NIET als deze op enigerlei wijze bekrast, verstenen, urd of beschadigd is. Recycleer haar dan of voer haar af en verving haar door een nieuw exemplaar.

**WAARSCHUWING:** SodaStream flessen voor koolzuurtoevoeging hebben dichtbij de bodem van de fles een duidelijk rif met een houdbaarheidsdatum. Gebruik de fles voor koolzuurtoevoeging NIET voorbij haar houdbaarheidsdatum, leer haar of voer de fles met de verlopen houdbaarheidsdatum af en verving haar door een nieuw exemplaar.

**WAARSCHUWING:** GEEN koolzuur toevoegen met welke fles dan ook die niet specifiek is ontworpen om met dit waterapparaat te werken. Gebruik alleen originele SodaStream flessen.  
de fles voor koolzuurtoevoeging tot aan de vullijl met koud water.

### EN FLES

**WAARSCHUWING:** Gebruik GEEN andere glazen fles dan een originele glazen SodaStream fles.  
**WAARSCHUWING:** De glazen fles NIET gebruiken als deze op enigerlei wijze gebarsen, afgebrokkeld of beschadigd is. leer haar of voer haar onmiddellijk af en verving haar door een nieuw exemplaar.  
**WAARSCHUWING:** Stel de glazen fles NIET bloot aan extreme temperatuurswisselingen (bv. doe geen heet water in een fles) en plaats haar niet in de diepvries (dit kan scheuren in de fles veroorzaken).  
de glazen fles tot aan de vullijl met koud water  
glazen fles van SodaStream kan in de vaatwasser gewassen worden.

### ZUUR (CO<sub>2</sub>) CILINDER

**WAARSCHUWING:** In geval van een CO<sub>2</sub> lek, ventileer dan de ruimte, adem frisse lucht in en, als u zich onwel voelt, u onmiddellijk medische hulp inroepen.  
**WAARSCHUWING:** De cilinder en de cilinderafsluiter moeten, voorafgaand aan het gebruik ervan, worden onderzocht en door SodaStream erkende onderhoudstechnicus.  
**WAARSCHUWING:** Verkeerd gebruik van de cilinder kan leiden tot ernstig lichamelijk letsel.  
**WAARSCHUWING:** Wees voorzichtig bij het verwijderen van de cilinder want deze kan, onmiddellijk na het gebruik, ijd zijn. Houd de cilinder altijd weg van een warmtebron en van direct zonlicht.  
voer uw bruiswaterapparaat NIET met geplaatste cilinder.  
ei op GEEN enkele wijze met de cilinder.  
beer NIET de cilinder te doorboren of te verbranden.  
i de cilinder NIET en laat deze NIET vallen.  
e cilinder NIET vast of verwijder deze NIET, terwijl deze CO<sub>2</sub> uitstoot.

### GEbruik VAN ELEKTRISCHE APPARATUUR - VAN TOEPASSING OP SODASTREAM POWER™

t gebruik van elektrische apparatuur moeten altijd de volgende veiligheidsmaatregelen worden opgevolgd om het van brand, elektrische schokken, en persoonlijk letsel te beperken:  
**IEVAAR:** Ter bescherming tegen elektrische schokken, leg de snoer, de stekker of het bruiswaterapparaat NIET in of in enige vloeistof;  
ruik uw bruiswaterapparaat NIET met een beschadigde snoer of stekker;  
t de snoer NIET over de rand van de tafel of aanrecht hangen en laat het ook NIET hette oppervlakken aanraken.

### RKTE SODASTREAM GARANTIE

reel aandacht besteed om ervoor te zorgen dat uw bruiswaterapparaat in een goede staat bij u afgeleverd wordt. Stream garandeert, onder toepassing van de algemene voorwaarden zoals vermeld in deze beperkte garantie, dat uw waterapparaat vrij van materiële en vakmanschap gebreken zal zijn bij normaal thuisgebruik voor de duur van twintig (24) maanden na de aankoopdatum.  
ordt aanbevolen om uw bruiswaterapparaat online te registreren via [www.sodastream.com](http://www.sodastream.com), waarbij u uw land eert en het op de website beschikbare productregistratieformulier invult.  
v bruiswaterapparaat binnen de garantieperiode storingen vertoont, en wij vaststellen dat het probleem is te wijten ebrekig vakmanschap of gebrekkige materialen, dan zal SodaStream gratis de reparatie of vervanging uitvoeren

naar SodaStream's eigen keuze, binnen de beperkingen zoals uiteengezet in deze garantie. SodaStream kan uw bruiswaterapparaat vervangen door een gereviserd bruiswaterapparaat, of een equivalent exemplaar indien de gekochte uitvoering niet meer beschikbaar is. Er worden geen restituties gegeven. Deze beperkte garantie is beschikbaar voor consumenten die het bruiswaterapparaat in de winkel gekocht hebben ten behoeve van persoonlijk, gezins- of huishoudelijk gebruik.

Deze garantie geldt NIET voor:  
• Misbruik, verkeerd gebruik, aanpassing van het bruiswaterapparaat, of commercieel gebruik;  
• Schade als gevolg van het koolzuur toevoegen aan andere vloeistoffen dan water;  
• Normale slijtage (bv. verkleuring);  
• Productstoringen die het gevolg waren, geheel of gedeeltelijk, van aanpassingen, demontage, of reparatie van het bruiswaterapparaat door een technische dienstverlener anders dan via een erkend SodaStream Servicecentrum;  
• Schade als gevolg van het gebruik van andere cilinders of flessen voor koolzuurtoevoeging dan die welke door SodaStream goedgekeurd zijn voor gebruik met uw bruiswaterapparaat;  
• Schade als gevolg van het gebruik van het bruiswaterapparaat met een adapter-afsluiter;  
• Schade als gevolg van het gebruik van een fles voor koolzuurtoevoeging met verlopen houdbaarheidsdatum;  
• Schade veroorzaakt door een ongeluk, bij transport of iets anders dan bij normaal huishoudelijk gebruik;  
• De flessen voor koolzuurtoevoeging en de cilinders  
SodaStream is niet aansprakelijk voor bijkomende schade of gevolgschade. De enige en exclusieve verhaalbaarheid van de consument zal reparatie of vervanging zijn volgens de algemene voorwaarden van deze garantie. Sommige plaatselijke wetten staan de uitsluiting of beperking van deze schade niet toe, zodat deze uitsluitingen mogelijk niet op u van toepassing zijn. Voor zover deze garantie strijdig is met de plaatselijke wetgeving, wordt deze garantie als aangepast beschouwd om in overeenstemming te zijn met dergelijke plaatselijke wetgeving.  
U hebt mogelijk ook andere rechten, die variëren overeenkomstig de plaatselijke wetgeving. De aan de consument door deze garantie verleende voordelen bestaan naast andere rechten en verhaalbaarheden die, met betrekking tot dit bruiswaterapparaat, bij wet aan de consument kunnen worden verleend.

### VOOR HET VERKRIJGEN VAN DIENST ENDE VAN DE GARANTIE

Als uw bruiswaterapparaat service onder de garantie nodig heeft, neem dan contact op met uw plaatselijke SodaStream klantendienst via [www.sodastream.com](http://www.sodastream.com) waarbij u uw land selecteert om uw plaatselijke contactgegevens te vinden. Een SodaStream vertegenwoordiger zal u specifieke instructies verschaffen over hoe u, op uw eigen kosten, de verzending van uw bruiswaterapparaat naar een van onze erkende servicecentra kunt regelen. Alleen SodaStream, of haar agenten, zijn geautoriseerd om reparaties of onderhoud aan uw bruiswaterapparaat aan te bieden onder de garantie. Bij reparatie door derden vervalt de garantie.

### ONDERHOUD-EN REPARATIESERVICE BUITEN DE GARANTIE

Als SodaStream of haar geautoriseerde agenten vaststellen dat de storing of schade niet gedekt is door de garantie, dan zal SodaStream het bruiswaterapparaat alleen repareren na betaling van de vastgestelde reparatiekosten.

### ALGEMENE VOORWAARDEN

Alle aanspraken, klachten, vorderingen of rechtshandelingen welke hieronder ondernomen worden welke op enigerlei wijze betrekking hebben op uw bruiswater apparaat, worden beheerst door en geïnterpreteerd in overeenstemming met de plaatselijke wetgeving van het land waar het SodaStream bruiswater apparaat werd gekocht.

### SODASTREAM CILINDERS

Uw bruiswaterapparaat is ontworpen om te werken met een SodaStream CO<sub>2</sub> cilinder. Het gebruik van andere CO<sub>2</sub> cilinders wordt niet aanbevolen omdat ze mogelijk niet compatibel zijn met een SodaStream bruiswaterapparaat. Schade als gevolg van het gebruik van een cilinder die een andere is dan de SodaStream cilinder, wordt niet door de garantie gedekt. De SodaStream CO<sub>2</sub> cilinder wordt u in licentie verstrekt. De licentie stelt u in staat om uw lege cilinder om te ruilen voor een vol exemplaar, voor de prijs van enkel de gasinhoud, bij een deelnemende door SodaStream erkende winkelier. Voor een lijst van de lokale winkeliers in uw buurt en de bestelinformatie raadpleeg [www.sodastream.com](http://www.sodastream.com) en selecteer uw land.

### SODASTREAM FLESSEN VOOR KOOLZUURTOEVOEGING

Uw bruiswaterapparaat is ontworpen om te werken met een SodaStream geschikte fles voor koolzuurtoevoeging. Schade geleden als gevolg van het gebruik van een fles welke anders is als de voor SodaStream geschikte fles voor koolzuurtoevoeging, valt niet onder de garantie. Controleer de houdbaarheidsdatum van de fles voor koolzuurtoevoeging voorafgaande aan ieder gebruik, en controleer haar op beschadiging en vervorming. Vervang flessen voor koolzuurtoevoeging, waarvan de houdbaarheidsdatum verlopen is of die beschadigd of vervormd zijn, door nieuwe exemplaren. SodaStream flessen voor koolzuurtoevoeging zijn verkrijgbaar bij erkende SodaStream winkeliers.

### INSTRUCTIES VOOR AFVOEREN VAN PRODUCT

Recycleer uw flessen voor koolzuurtoevoeging die beschadigd zijn of waarvan de houdbaarheidsdatum verlopen is, conform de plaatselijke regels inzake recycling. De verpakking waarin SodaStream producten worden geleverd, is gemaakt van recycleerbare materialen. Neem contact op met uw gemeente voor meer informatie over recycling.

### AFVOEREN VAN ELEKTRISCHE APPARATUUR BINNEN DE EUROPESE UNIE - VAN TOEPASSING OP DE SODASTREAM POWER™

Als uw bruiswaterapparaat een elektrische uitvoering is, dan moet het niet als huishoudelijk afval behandeld worden. In plaats daarvan moet het worden afgegeven bij het juiste plaatselijke inzamelpunt voor de recycling van elektrische en elektronische apparatuur. Voor meer informatie over het recyclen van dit product of het afvoeren ervan via een actie voor het terugnemen van afgedankte apparatuur, neem contact op met uw gemeente, uw vuilnisophaaldienst of de SodaStream klantendienst.

### SPECIFICATIE VAN POWER™ BRUISWATERAPPARAAT:

Voeding: 110-240V AC • Frequentie: 50-60Hz • Uitgangsstroom: 6.5V DC • Max. stroom: 2 Amp • Max. opgenomen vermogen: 13W

### TECHNISCHE GEGEVENS VAN SODASTREAM BRUISWATERAPPARAAT:

Maximale werkdruk: 116 PSI/8 bar • Maximaal toegestane bedrijfstemperatuur: 40° C/104° F

Om volledige instructies voor uw uitvoering van het SodaStream bruiswaterapparaat en de contactgegevens van uw plaatselijke SodaStream klantendienst te vinden, raadpleeg [www.sodastream.com](http://www.sodastream.com) en selecteer uw land. SODASTREAM is een geregistreerd handelsmerk van Soda-Club (CO<sub>2</sub>) SA of haar dochterondernemingen.

Bezoek onze website: [www.sodastream.com](http://www.sodastream.com)